

**CONCURSO PARA OBTENÇÃO DE
CERTIFICADO DE ATUAÇÃO NA
ÁREA DE **MEDICINA FETAL****

PROVA TEÓRICO-PRÁTICA

CASO
CLÍNICO

1

CASO CLÍNICO 1

Primigesta, 33 anos de idade, hipertensa, em cuja ultrassonografia morfológica com 24 semanas, no corte da região torácica fetal, identifica-se a imagem apresentada.



QUESTÃO 1 – VALOR: 0,5 PTS

Pela análise da imagem, a hipótese diagnóstica é:

- A - Obstrução congênita das vias aéreas superiores (CHAOS).
- B - Sequestro broncopulmonar intralobar.
- C - Hérnia diafragmática congênita.**
- D - Malformação adenomatoide cística congênita pulmonar tipo MAC III ou microcística.

CASO
CLÍNICO

1

CASO CLÍNICO 1

Primigesta, 33 anos de idade, hipertensa, em cuja ultrassonografia morfológica com 24 semanas, no corte da região torácica fetal, identifica-se a imagem apresentada.



QUESTÃO 2 – VALOR: 0,5 PTS

Nesse caso, qual a associação mais frequente?

- A - Síndrome de Down.
- B - Síndrome de Edwards.**
- C - Síndrome de Turner.
- D - Síndrome de Klippel-Feil.

CASO
CLÍNICO

2

CASO CLÍNICO 2

Múltipara, 40 anos de idade. No primeiro trimestre, foi verificada translucência nucal de 2,1 mm. No terceiro trimestre, observa-se a seguinte imagem do coração fetal.



QUESTÃO 1 – VALOR: 0,5 PTS

Assinale a hipótese diagnóstica mais provável.

- A - Rabdomioma.
- B - Tetralogia de Fallot.
- C - Atresia pulmonar.
- D - Hipoplasia ventricular esquerda.

CASO
CLÍNICO

2

CASO CLÍNICO 2

Múltipara, 40 anos de idade. No primeiro trimestre, foi verificada translucência nucal de 2,1 mm. No terceiro trimestre, observa-se a seguinte imagem do coração fetal.



QUESTÃO 2 – VALOR: 0,5 PTS

Assinale a associação genética mais comum nesse caso.

- A - Trissomia 21.
- B - Trissomia 18.
- C - Trissomia 13.
- D - Monossomia 45,XO.

CASO
CLÍNICO

3

CASO CLÍNICO 3

Primigesta, 19 anos de idade, em ultrassom realizado com 28 semanas de gestação é constatada a seguinte imagem, em corte do abdome fetal.



QUESTÃO 1 – VALOR: 0,5 PTS

Pela análise da imagem, a correspondência patológica é:

- A - Onfalocele.
- B - Gastosquise.**
- C - Extrofia vesical.
- D - Cisto de úraco.

CASO
CLÍNICO

3

CASO CLÍNICO 3

Primigesta, 19 anos de idade, em ultrassom realizado com 28 semanas de gestação é constatada a seguinte imagem, em corte do abdome fetal.



QUESTÃO 2 – VALOR: 0,5 PTS

Prosseguindo a investigação, o que deve ser pesquisado, levando-se em conta o diagnóstico?

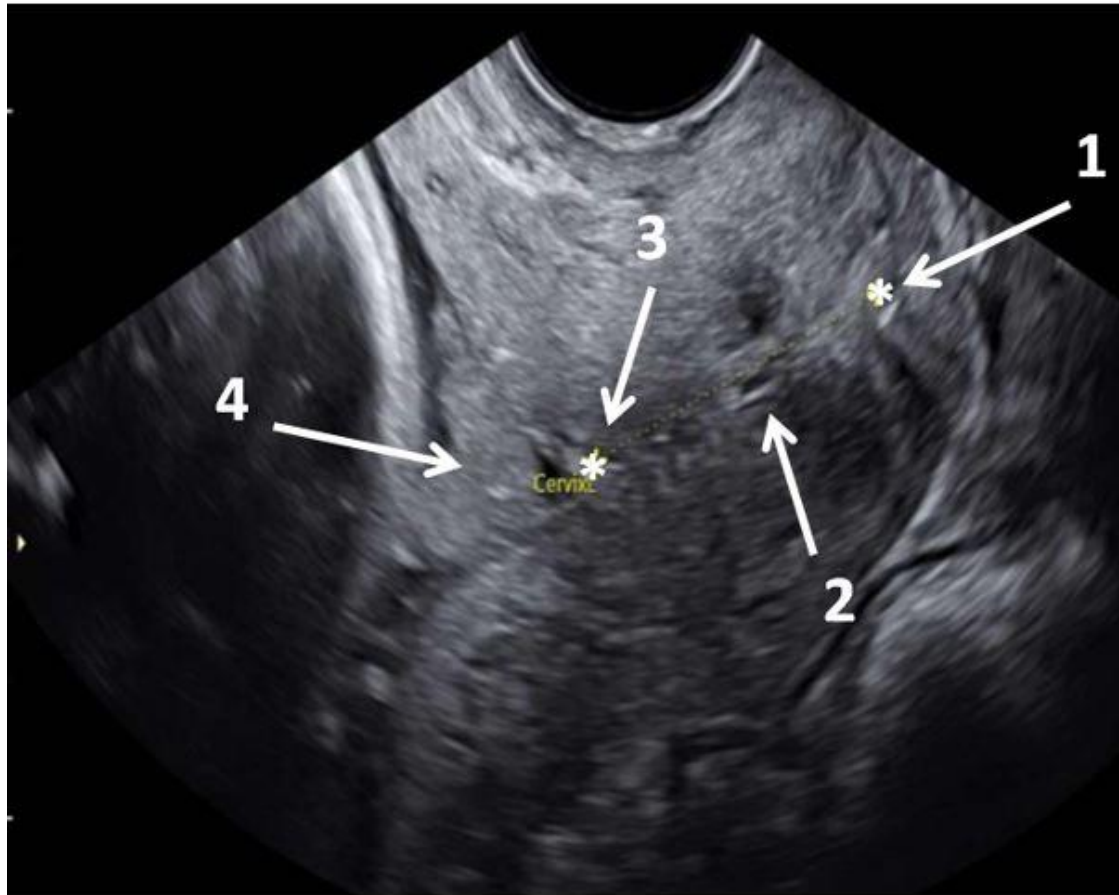
- A - Anomalia cromossômica.
- B - Restrição de crescimento fetal.**
- C - Malformação do sistema nervoso central.
- D - Malformação óssea.

CASO
CLÍNICO

4

CASO CLÍNICO 4

Primigesta, 38 anos de idade, 21 semanas de gestação. Na avaliação transvaginal do colo uterino verificou-se a imagem a seguir.



QUESTÃO 1 – VALOR: 0,3 PTS

Assinale a alternativa que contém a correta identificação das estruturas apontadas na imagem.

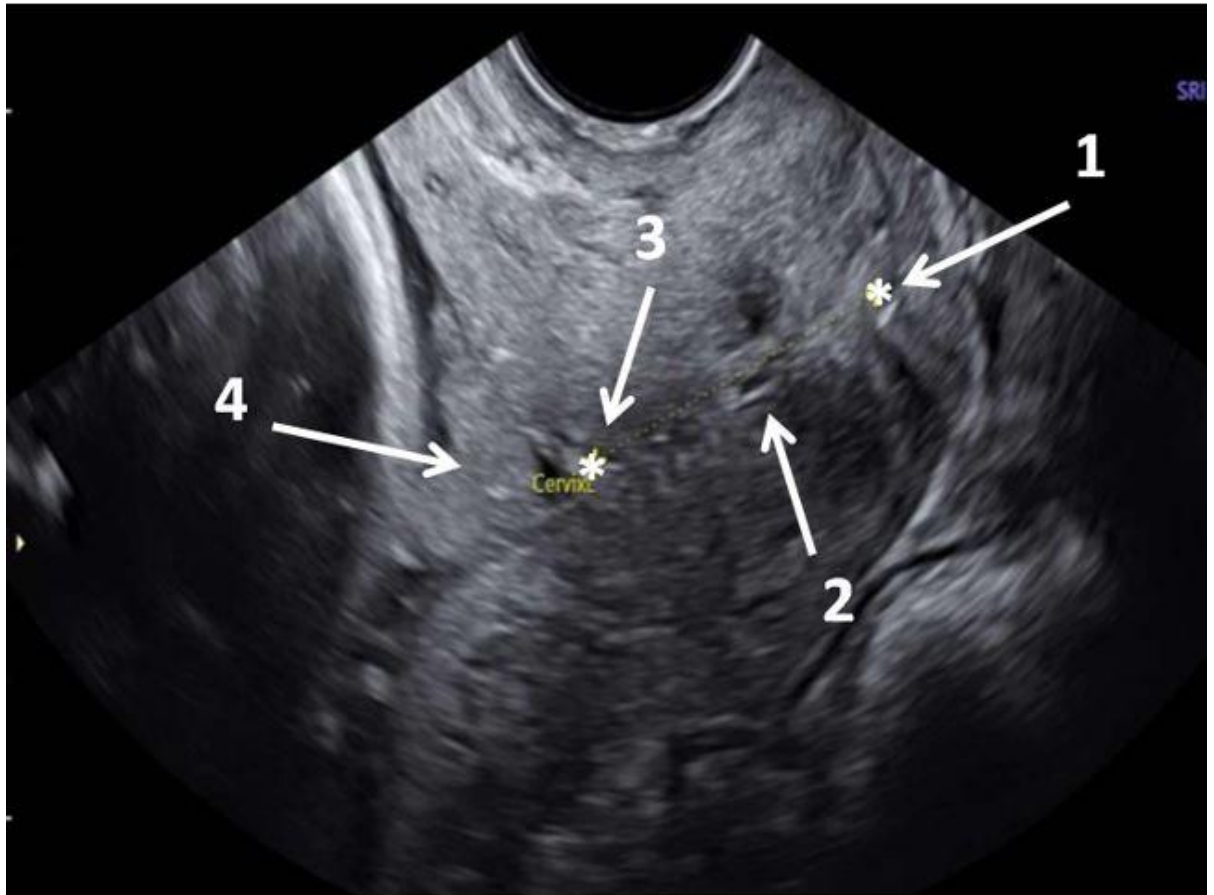
- A - 1 – Eco do epitélio glandular, 2 – canal cervical, 3 – afunilamento e 4 –
- B - 1 – Orifício externo, 2 – Eco do epitélio glandular, 3 –
- C - 1 – Orifício externo, 2 – canal cervical, 3 – orifício interno e 4 –**
- D - 1 – Eco do epitélio glandular, 2 –

CASO
CLÍNICO

4

CASO CLÍNICO 4

Primigesta, 38 anos de idade, 21 semanas de gestação. Na avaliação transvaginal do colo uterino verificou-se a imagem a seguir.



QUESTÃO 2 – VALOR: 0,7 PTS

Assinale a alternativa que contém critérios para a adequada avaliação do colo uterino?

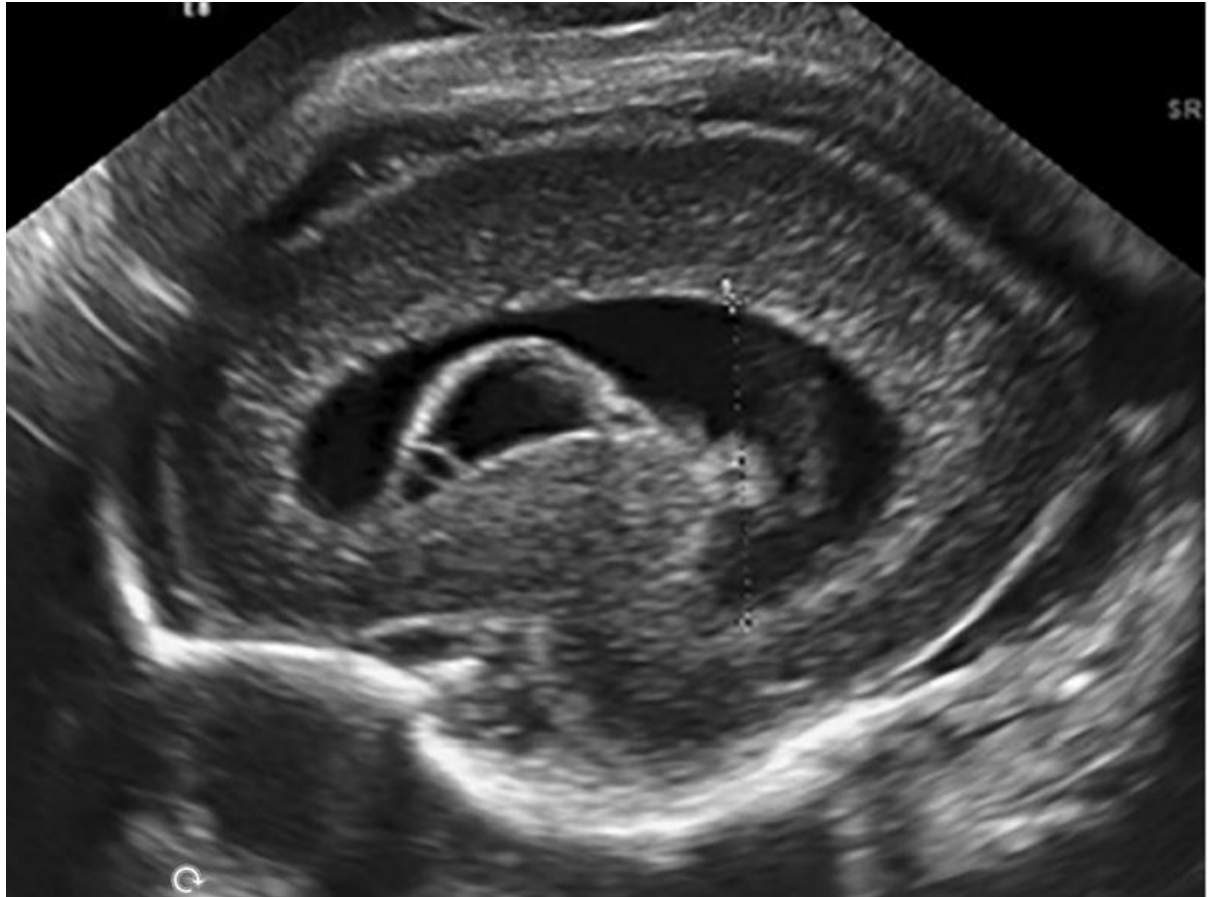
- A - Gestação entre 20 e 24 semanas; iniciar pela avaliação do colo uterino; a bexiga deve estar vazia; exame por via transvaginal.
- B - Duração do exame de 3 a 5 minutos; iniciar pela avaliação do colo uterino; pressionar o transdutor no colo; exame por via transvaginal.
- C - Duração do exame de 3 a 5 minutos; a bexiga deve estar vazia; pressionar o transdutor no colo; gestação entre 20 e 24 semanas.
- D - Gestação entre 20 e 24 semanas; exame por via transvaginal; duração do exame de 3 a 5 minutos; a bexiga deve estar vazia.

CASO
CLÍNICO

5

CASO CLÍNICO 5

Primigesta, 28 semanas de gestação, com sorologia para CMV com IgM positivo e IgG positivo, com baixa avidéz. A imagem apresentada foi realizada no corte parasagital do polo cefálico fetal.



QUESTÃO 1 – VALOR: 0,7 PTS

Assinale a alternativa que contém os aspectos que podem ser identificados na imagem.

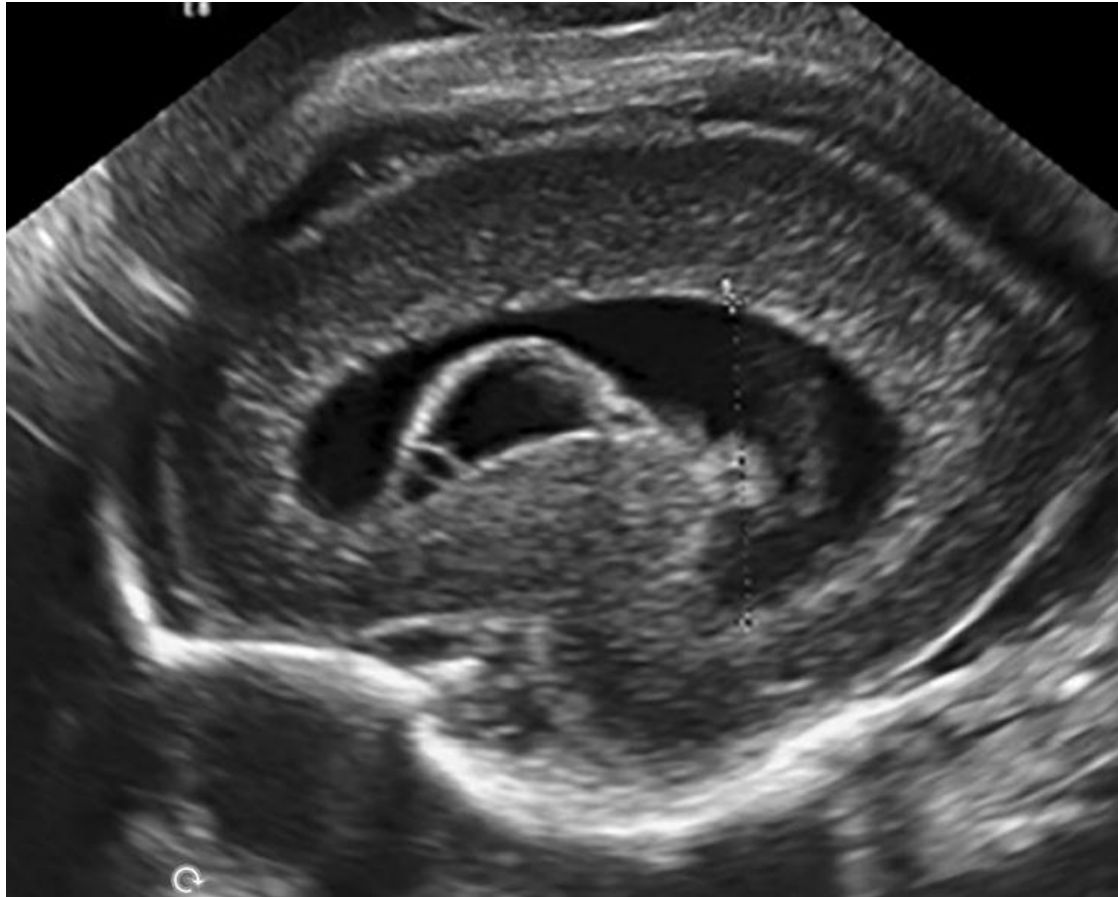
- A - Agenesia cerebelar, megacisterna magna, agenesia de corpo caloso e cisto periventricular.
- B - Calcificação cerebral, leucomalácia periventricular, ventriculomegalia e agenesia de cerebelo.
- C - Adesão intraventricular, lisencefalia, leucomalácia periventricular e agenesia de corpo caloso.
- D - Lisencefalia, ventriculomegalia, adesão intraventricular e cisto periventricular.**

CASO
CLÍNICO

5

CASO CLÍNICO 5

Primigesta, 28 semanas de gestação, com sorologia para CMV com IgM positivo e IgG positivo, com baixa avidéz. A imagem apresentada foi realizada no corte parasagital do polo cefálico fetal.



QUESTÃO 2 – VALOR: 0,3 PTS

Assinale a alternativa que apresenta a conduta adequada para o tratamento dessa paciente.

- A - Administrar Valaciclovir oral (8 g/d) até o nascimento.
- B - Administrar imunoglobulina hiperimune específica para CMV.
- C** - Conduta conservadora e seguimento da gestação.
- D - Cordocentese e transfusão fetal intrauterina.

CASO
CLÍNICO

6

CASO CLÍNICO 6

Primigesta, 30 anos de idade, 12 semanas e quatro dias de gestação. Em ultrassonografia morfológica do primeiro trimestre é verificado o achado da imagem.



QUESTÃO 1 – VALOR: 0,2 PTS

Assinale a alternativa que apresenta a conduta adequada para esse caso.

- A - Cariótipo fetal por biópsia de vilo corial e reavaliação com 16 semanas.
- B - Teste pré-natal não invasivo (NIPT) e reavaliação com 16 semanas.
- C - Teste pré-natal não invasivo (NIPT) e amniocentese se necessário.
- D - Coleta de beta-hCG livre e PAPP-a para recalcular o risco.

CASO
CLÍNICO

6

CASO CLÍNICO 6

Primigesta, 30 anos de idade, 12 semanas e quatro dias de gestação. Em ultrassonografia morfológica do primeiro trimestre, foi verificado o achado da imagem.

O cariótipo fetal revelou ser 46 XX e, com 20 semanas, foi detectada **HIDROPSIA FETAL**. O painel sorológico materno para CMV, toxoplasmose, rubéola, sífilis, zika vírus, herpes e Coxsackie não revelou nenhuma suspeita infecciosa.



QUESTÃO 2 – VALOR: 0,8 PTS

Assinale a conduta adequada para prosseguir na investigação desse caso.

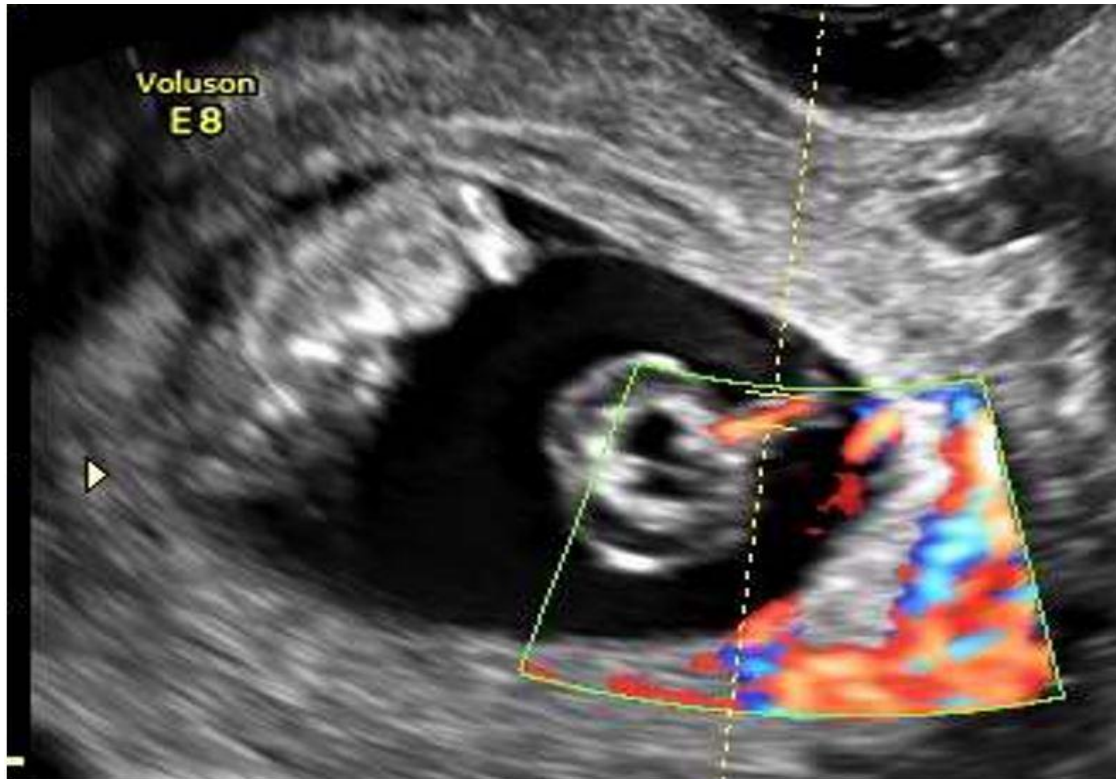
- A - Repetir avaliação do cariótipo em líquido amniótico.
- B - Realizar pesquisa genética com exoma fetal.**
- C - Realizar pesquisa genética com FISH.
- D - Realizar pesquisa genética por PCR das trissomias.

CASO
CLÍNICO

7

CASO CLÍNICO 7

Primigesta, oito semanas, gestação gemelar monocoriônica, apresenta a seguinte imagem na ultrassonografia, com fluxo pulsátil no mapeamento em cores apresentado:



QUESTÃO 1 – VALOR: 0,5 PTS

Pela análise da imagem, a hipótese diagnóstica é:

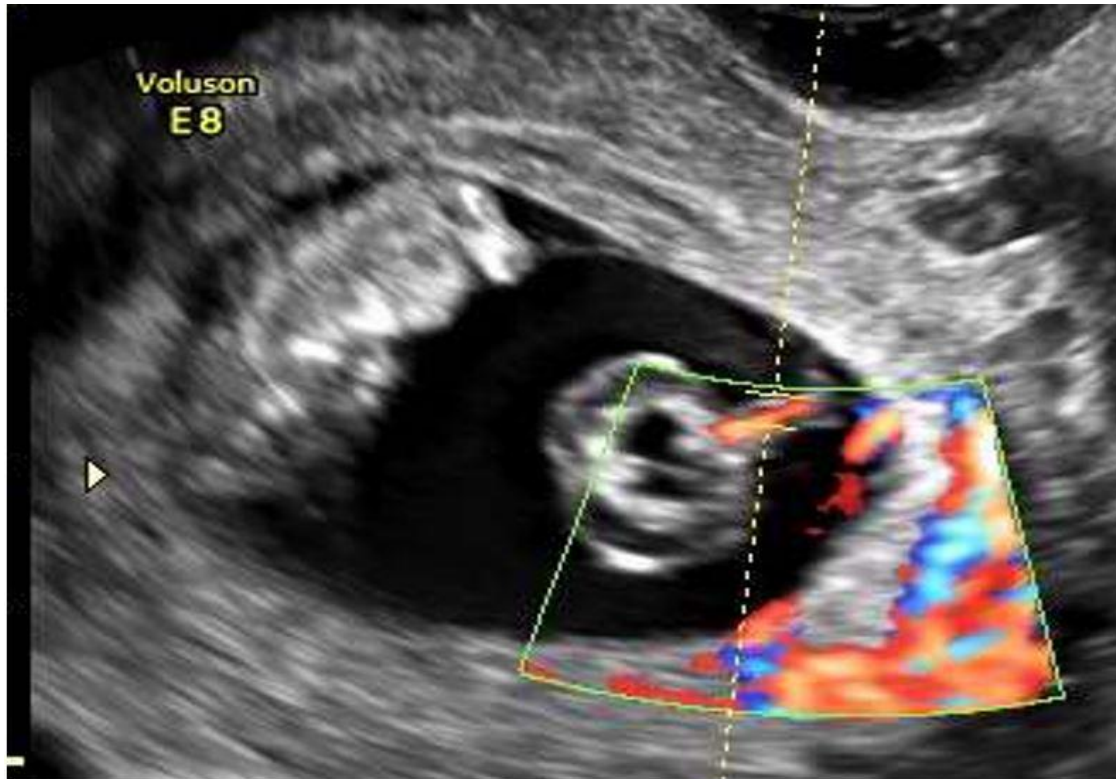
- A - Sequência da anemia-policitemia.
- B - *Vanishing twin*.
- C - Sequência da perfusão arterial reversa.
- D - Síndrome da transfusão feto-fetal.

CASO
CLÍNICO

7

CASO CLÍNICO 7

Primigesta, oito semanas, gestação gemelar monocoriônica, apresenta a seguinte imagem na ultrassonografia, com fluxo pulsátil no mapeamento em cores apresentado:



QUESTÃO 2 – VALOR: 0,5 PTS

Nesse caso, a conduta adequada, após a 18ª semana, é realizar:

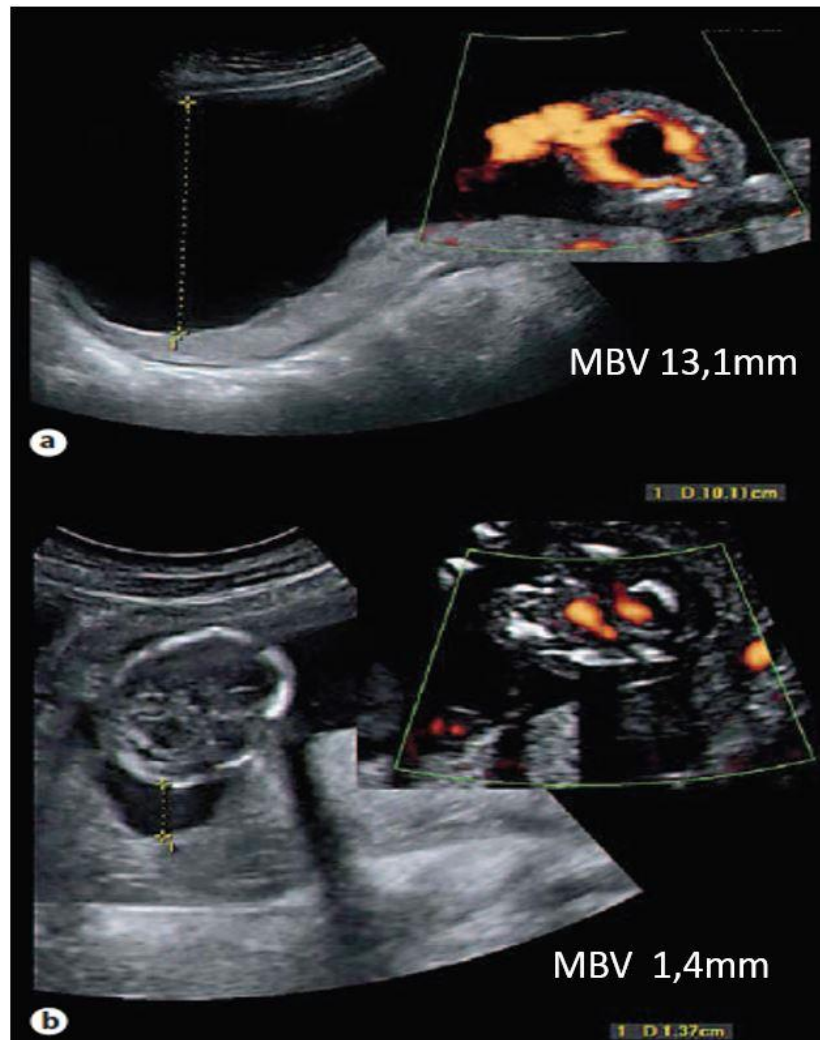
- A - Ablação a *laser* por fetoscopia.
- B - Transfusão intrauterina.
- C - Dicorionização equatorial.
- D - Amniodrenagem seriada.

CASO
CLÍNICO

8

CASO CLÍNICO 8

Gestante, 19 semanas, gestação gemelar monocoriônica e diamniótica, apresenta a seguinte imagem na ultrassonografia.



QUESTÃO 1 – VALOR: 0,5 PTS

Pela análise da imagem, a hipótese diagnóstica é:

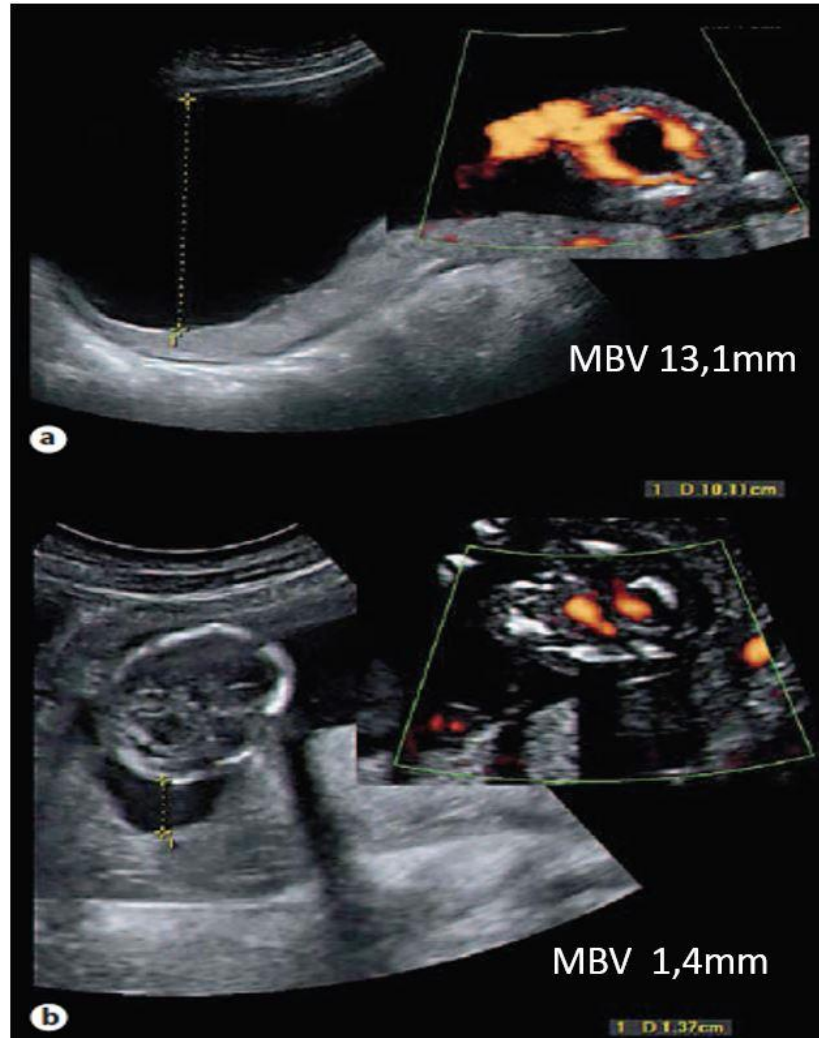
- A - Síndrome da transfusão feto-fetal.
- B - Restrição de crescimento fetal seletiva Gratacós 2.
- C - Sequência da anemia-policitemia.
- D - Restrição de crescimento fetal seletiva Gratacós 3.

CASO
CLÍNICO

8

CASO CLÍNICO 8

Gestante, 19 semanas, gestação gemelar monocoriônica e diamniótica, apresenta a seguinte imagem na ultrassonografia.



QUESTÃO 2 – VALOR: 0,5 PTS

Nesse caso, a conduta adequada é realizar:

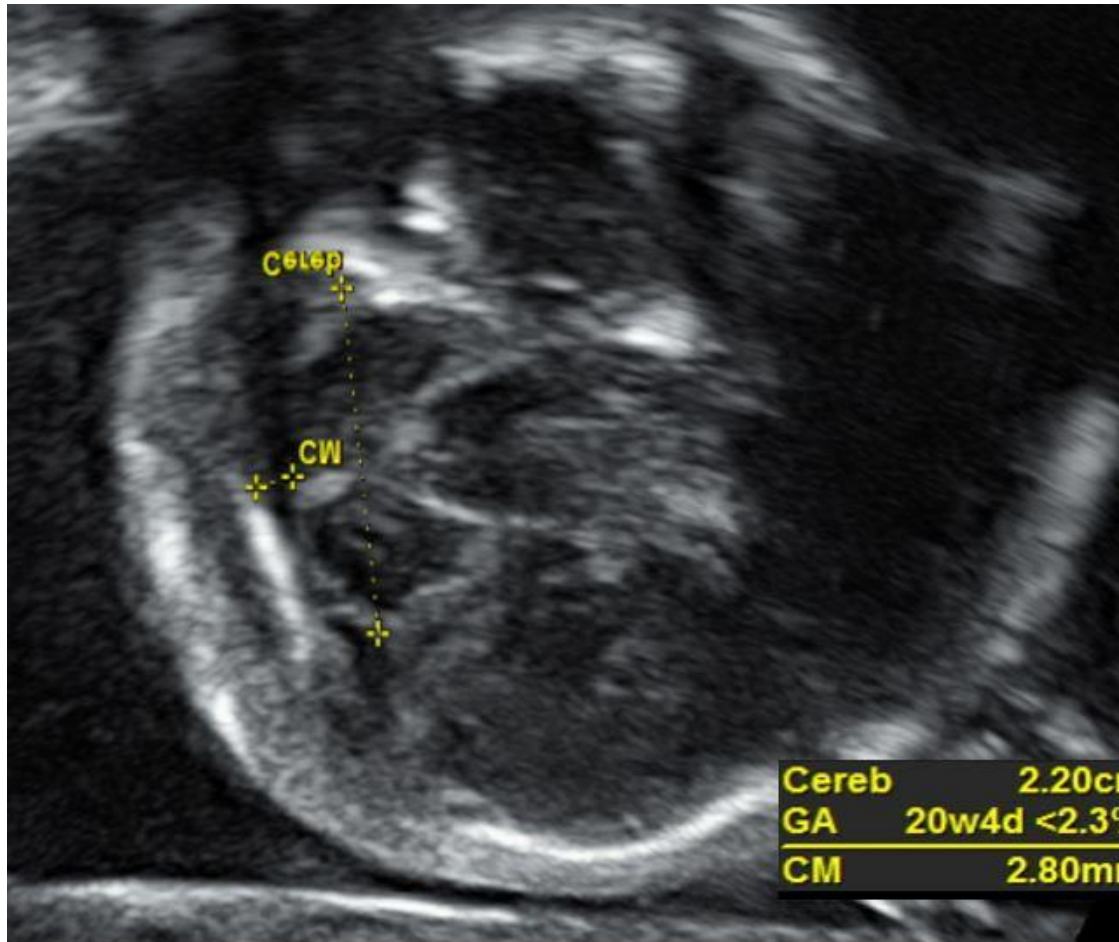
- A - Ablação de anastomoses placentárias a *laser*.
- B - Transfusão intrauterina no feto anêmico.
- C - Ligadura a laser bipolar do cordão do feto restrito.
- D - Amniodrenagem seriada.

CASO
CLÍNICO

9

CASO CLÍNICO 9

Gestante, 22 semanas de gestação. Na ultrassonografia morfológica, é observada ventriculomegalia de 11 mm e os achados cerebrais da imagem.



QUESTÃO 1 – VALOR: 0,4 PTS

Nesse caso, qual a suspeita diagnóstica?

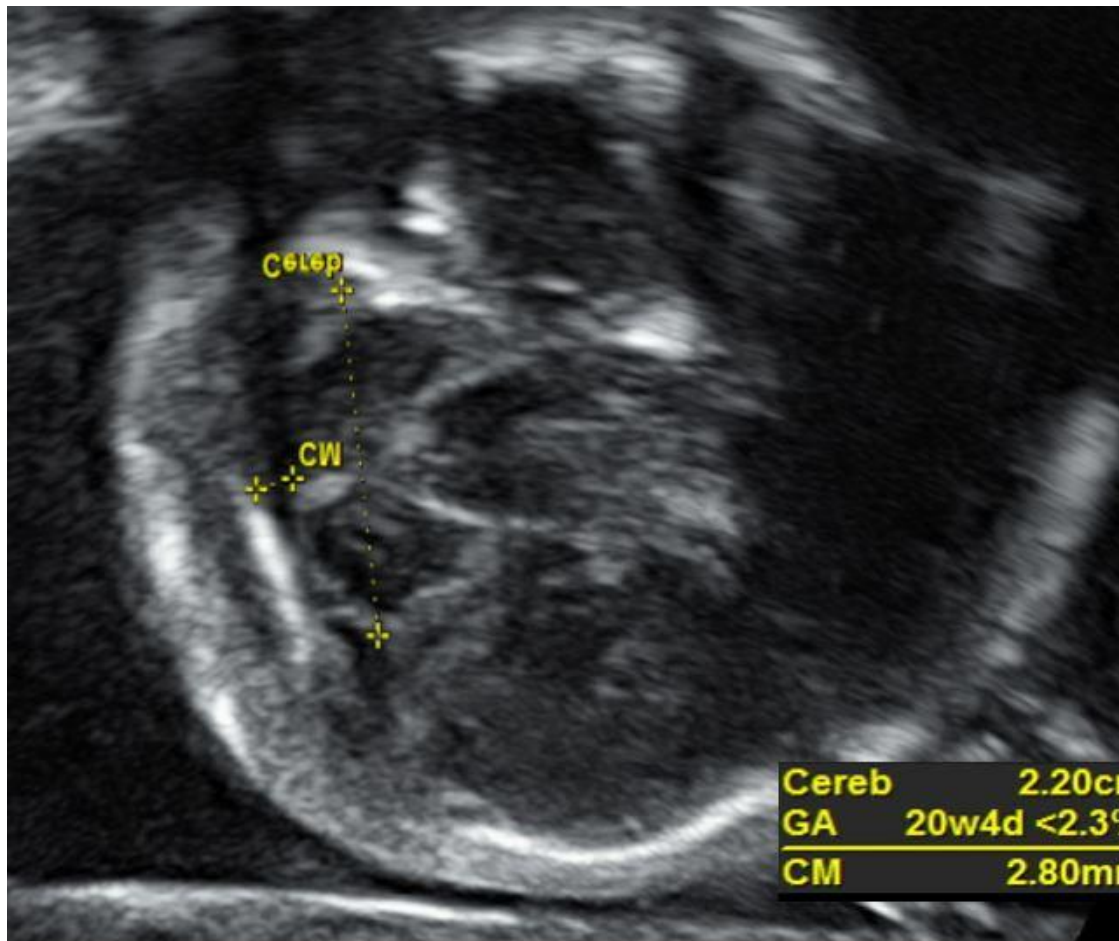
- A - Malformação de Dandy-Walker.
- B - Megacisterna magna.
- C - Encefalocele.
- D - Menigomielocele.

CASO
CLÍNICO

9

CASO CLÍNICO 9

Gestante, 22 semanas de gestação. Na ultrassonografia morfológica, é observada ventriculomegalia de 11 mm e os achados cerebrais da imagem.



QUESTÃO 2 – VALOR: 0,6 PTS

Nesse caso, a conduta adequada a ser proposta é o(a):

- A - Interrupção da gestação para cirurgia do recém-nascido.
- B - Acompanhamento ultrassonográfico seriado do DBP e parto se DBP > 100 mm.
- C** - A cirurgia intrauterina para reduzir a necessidade de derivação.
- D - A cirurgia intrauterina para nível de lesão entre T4 e S3.

CASO
CLÍNICO

10

CASO CLÍNICO 10

Primigesta, 24 anos de idade, 25 semanas de gestação, teve quadro gripal há 10 dias e exantema em tronco há cinco dias. Na ultrassonografia morfológica, além da ascite fetal, foi constatado o aspecto da imagem. A tipagem materna é A Rh positivo e a pesquisa de anticorpos irregulares é negativa.



QUESTÃO 1 – VALOR: 0,6 PTS

Pela análise da imagem, a hipótese é infecção por:

- A - Zika vírus.
- B - Citomegalovírus.
- C - Parvovírus B-19.**
- D - Coxsackie.

CASO
CLÍNICO

10

CASO CLÍNICO 10

Primigesta, 24 anos de idade, 25 semanas de gestação, teve quadro gripal há 10 dias e exantema em tronco há cinco dias. Na ultrassonografia morfológica, além da ascite fetal, foi constatado o aspecto da imagem. A tipagem materna é A Rh positivo e a pesquisa de anticorpos irregulares é negativa.



QUESTÃO 2 – VALOR: 0,4 PTS

Para programação da conduta nesse caso, o próximo passo é analisar a:

- A - Velocidade sistólica máxima da artéria cerebral média fetal.
- B - Contagem de plaquetas em sangue fetal por cordocentese.
- C - Biometria cefálica para diagnóstico de microcefalia.
- D - Função cardíaca pela ecocardiografia fetal.

GABARITO DA PROVA

Questão	Gabarito
1	C
2	B
3	D
4	D
5	B
6	B
7	C
8	D
9	D
10	C
11	A
12	B
13	C
14	A
15	A
16	A
17	D
18	C
19	C
20	A