

Referências bibliográficas

Miyakis S, Lockshin MD, Atsumi T, Branch DW, Brey RL, Cervera R, et al. International consensus statement on an update of the classification criteria for definite antiphospholipid syndrome (APS). *J Thromb Haemost*. 2006;4(2):295-306.

Practice Committee of the American Society for Reproductive Medicine. Definitions of infertility and recurrent pregnancy loss: a committee opinion. *Fertil Steril*. 2013;99(1):63.

ESHRE Guideline Group on RPL; Bender Atik R, Christiansen OB, Elson J, Kolte AM, Lewis S, Middeldorp S, et al. ESHRE guideline: recurrent pregnancy loss. *Hum Reprod Open*. 2018;2018(2):hoy004.

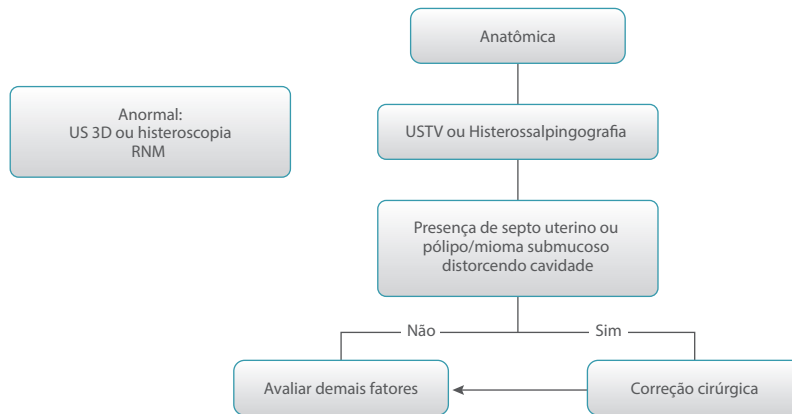
Regan I, Bakkos MM, Rai R, on behalf Royal College of Obstetricians and Gynaecologists. The investigation and treatment of couples with recurrent firsttrimester and second-trimester miscarriage. *Green-top Guideline No. 17*. 3rd ed. London: RCOG; 2011.

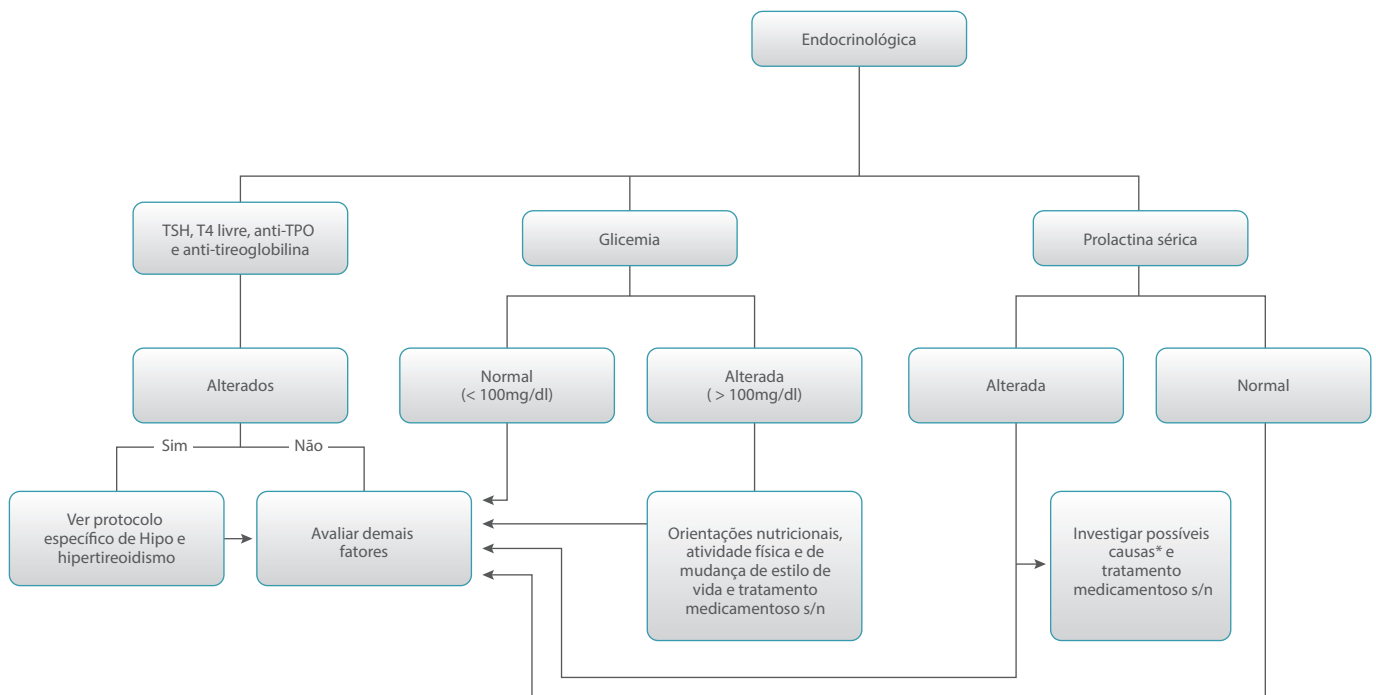
American College of Obstetricians and Gynecologists. ACOG practice bulletin. Management of recurrent pregnancy loss. Number 24, February 2001. (Replaces Technical Bulletin Number 212, September 1995). *American College of Obstetricians and Gynecologists. Int J Gynaecol Obstet*. 2002;78(2):179-90.



Como citar:

Ferreira EC. Abortamento de repetição [flowchart]. São Paulo: Federação Brasileira das Associações de Ginecologia e Obstetrícia (FEBRASGO); 2023. [Comissão Nacional Especializada em Gestaçao de Alto Risco].

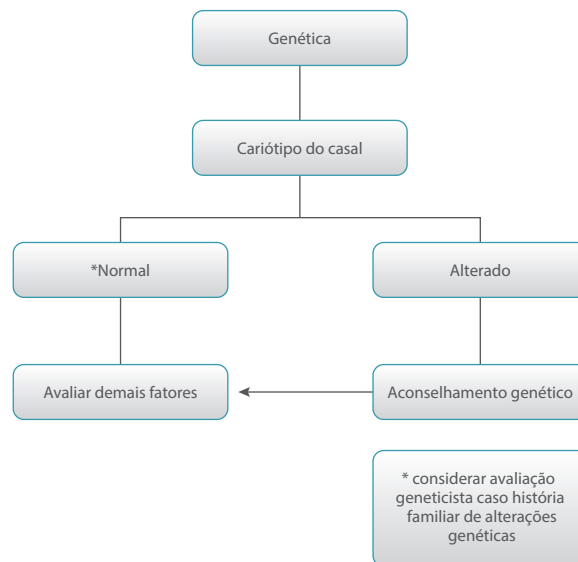


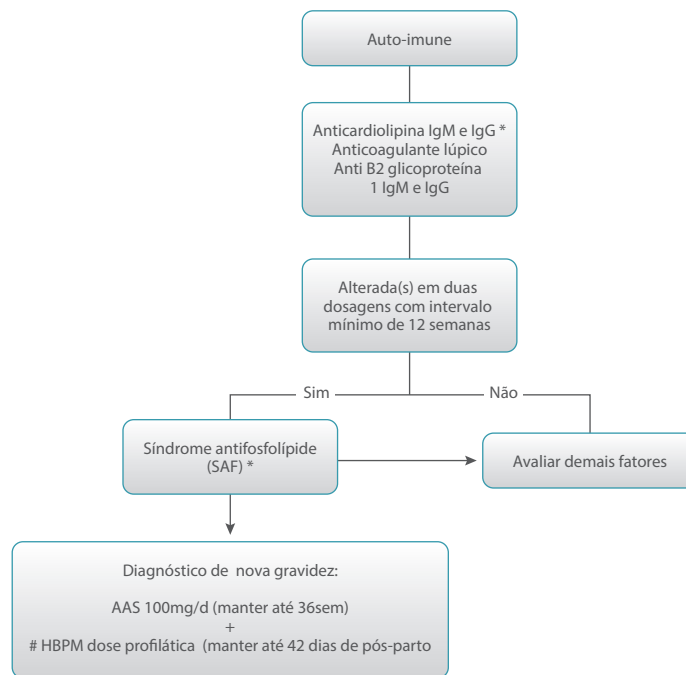


Como citar:

Ferreira EC. Abortamento de repetição - parte 3 [flowchart]. São Paulo: Federação Brasileira das Associações de Ginecologia e Obstetria (FEBRASGO); 2023. [Comissão Nacional Especializada em Gestaç o de Alto Risco].







* 1. Anticoagulante lúpico (AL) presente no plasma em duas ou mais ocasiões com intervalo mínimo de 12 semanas

2. Anticorpo anticardiolipina (aCL) IgG e/ou IgM presente no soro ou plasma em títulos moderados ou altos (>40GPL ou MPL, ou > percentil 99), em duas ou mais ocasiões, com intervalo mínimo de 12 semanas

3. Anticorpo anti-B2 glicoproteína-I IgG e/ou IgM presente no soro ou plasma (em títulos > percentil 99), em duas ou mais ocasiões, com intervalo mínimo de 12 semanas

